

ナブテスコグループ健康保険組合に加入している社員の皆様へ

# A. 医師と始める卒煙 D クリニック東京ウェルネス

## ニコチンパッチ

### 2カ月卒煙コース

#### 募集中 先着50名様限定

通常価格 診察料57,200円が

## 今なら無料

この春卒煙チャレンジしませんか？

## オンライン卒煙プログラム

プログラム募集期間：2024年5月13日(月)～6月10日(月) プログラム開始：随時



### 待ち時間なし・通院不要の卒煙プログラム

初診から卒煙までスマホ(オンライン診療)で完結、自宅や職場のすきま時間で受診が可能です。

禁煙達成率

85.2%\*



### ニコチンパッチ (経皮吸収療法)

ご自宅のポストへ  
お薬をお届け  
します。

計5回の診察(全てオンライン診療)

医師とオンライン診察



診察の間と卒煙後にメールでサポート



- 禁煙時のイライラ、集中困難などの症状を緩和し、禁煙を成功に導くことを目的とした禁煙補助薬です。
- 1日1回貼るだけの簡単な使用方法で、あなたの禁煙をサポートします。

\*禁煙達成率は、2022年度実施者の当院での集計結果となります。

### あなたの認識、本当に正しいですか？

タバコは、喫煙者だけでなく受動喫煙者にも様々なリスクを与えています。

喫煙者の死亡率 ※突然死の可能性ががあります

くも膜下出血	虚血性心疾患	肺がん	肝臓がん
1.8倍	1.7倍	4.5倍	3.1倍

受動喫煙による家族のリスク

妻の肺がん死亡率	子供の有喘息様気管支炎率
1.9倍	1.8倍

### あなたの卒煙をサポートします！



Dクリニック東京ウェルネス 院長  
わたなべ やすお  
**渡邊 康夫**  
【認定資格】  
●循環器専門医  
●総合内科専門医  
●日本心血管インターベンション治療学会認定医

あなたの卒煙を応援してくれる方へ

# QUOカード

2,000円分プレゼント



### ご家族や同僚であなたの卒煙 を応援してくれる方を決めてください！

以下の条件を達成された場合、その方へQUOカードをプレゼント!!

卒煙成功プレゼントの条件

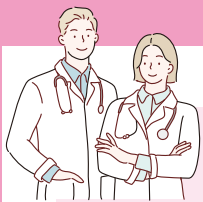
- 全5回の診察を全て受診している
- プログラム終了後のアンケートに回答している
- プログラム開始から4カ月禁煙を継続できている

応募時に応援者の方をご入力いただけます。

卒煙プログラムの  
応募はこちらから



<https://questant.jp/q/4M7DWCNR>  
保険証をお手元にご用意ください。



# 喫煙によるリスク



## 1 灰となって消えていくお金と贅沢

1日1箱(500円)のタバコを吸っている場合、1年182,500円、5年で921,500円ものタバコ代を払っている計算に。自分へのご褒美や家族旅行など、もっと有意義な使い道があったかもしれません。

## 2 喫煙者の高まる死亡リスク

喫煙者は非喫煙者に比べ、くも膜下出血や虚血性心疾患、肺がん、肝臓がんなどの死亡リスクが上がります。新型コロナウイルスの重症化に喫煙が影響するというデータもあり、軽視できるものではありません。

## 3 分煙では防げない三次喫煙

自宅のベランダや換気扇の下などの分煙では、受動喫煙を防止できません。有害物質を含む煙の粒子は、衣服や髪、室内の床や壁に付着し残ります。タバコ臭い＝有害物質を吸わせている、と考えてください。

## 4 身近な人の健康リスクの原因に

有害物質を多く含む副流煙は、乳幼児突然死症候群(SIDS)、気管支喘息、中耳炎、呼吸機能の低下、がんリスクの向上など、子どもの健康に悪影響を及ぼします。自身の喫煙が家族の健康被害につながります。



### オンライン卒煙プログラムの特徴

#### 1 診察はすべてオンラインで完結

禁煙開始から卒煙まで、オンラインで気軽に診察が受けられます。



#### 2 看護師がメールで禁煙をサポート

お薬の説明や禁煙するメリット、禁煙を継続する方法などお伝えいたします。



#### 3 不安や相談はいつでも医師に相談

禁煙に対する不安やお薬の副作用など、いつでも医師または看護師にメールで相談できます。



#### 4 キシリトールガム無料プレゼント

タバコを吸いたくなったら、ガムなどで行動を置き換える事が、卒煙達成への近道になります。



### ニコチンパッチの特徴

#### 1 ニコチン切れの脱症状を緩和する



ニコチンパッチは、禁煙時に生じるニコチンの離脱症状(タバコが吸いたい、イライラなど)を軽減するために、一時的に薬剤でニコチンを摂取する治療方法で、身体的依存(ニコチン依存)の克服のために使用します。

#### 2 貼るタイプの治療薬で安心して使用が可能



### プログラムの流れ



2024  
5/13-6/10

申込から  
1週以内

随時

開始から2カ月

診察終了後

スマートフォンを使用して右記のQRコードよりお申込み!

### 注意事項

ナブテスコグループ健康保険組合に加入している社員のみご利用頂けます。精神疾患の方や妊娠中の方は、ご利用できません。医師の判断によりご利用いただけない場合があります。プログラム参加後のアンケート回答が必須となります(2回を予定)

